

## ПРЕСС-РЕЛИЗ

*Вайнсберг, 22 апреля 2024 г.*

### **Железнодорожная перегрузка с дистанционным управлением в Финляндии**

**Операторы морского порта в Пори, Финляндия, делают ставку на решение для маневровых процессов с радиоуправлением от компании Vollert для железнодорожной перегрузки сульфата железа в виде сыпучего материала. Маневровый робот Tandem DER 150 обеспечивает подготовку и перемещение товарных поездов весом до 2 000 тонн. При этом система сцепления совместима с системами Восточной и Центральной Европы.**

Хранение и погрузка сульфата железа в порту Пори осуществляются в условиях, защищенных от влияния погодных условий. Товарные поезда перемещаются в погрузочный зал для загрузки колесными погрузчиками, затем снова выводятся наружу для дальнейшей транспортировки. Эта задача выполняется с применением экономичного решения для маневровых процессов от компании Vollert – Tandem Robot DER 150, тягача на радиоуправлении, который позволяет водителю колесного погрузчика управлять всем участком пути длиной 500 м. Необходимая тяга обеспечивается дизель-электрическим приводом с нормой токсичности выхлопных газов V, который питает четыре электродвигателя на четырех осях машины Tandem. Общий вес DER 150 на рельсах составляет 100 тонн. Растягивающая нагрузка в 150 кН позволяет надежно тянуть до 2 000 тонн груза со скоростью 0,5 м/с.

### **Автоматическая система крыши и гибкая сцепка**

Сульфат железа также защищен от дождя и непогоды в товарных вагонах. Для этого вагоны, открытые сверху, оснащены закрывающимися крышами. Они могут открываться и закрываться гидравлически по радиосвязи с помощью маневрового робота. Соответствующий гидравлический агрегат мощностью 22 кВт обеспечивает необходимое давление.

Кроме того, робот в порту Пори предлагает возможность маневрирования вагонов с восточно- и центральноевропейскими сцепками. Это означает, что сцепки с центральными буферами (SA3) и с внешними буферами, широко используемыми в Центральной Европе, могут быть соединены и перемещены с помощью решения для маневровых процессов от компании Vollert. Сцепление и расцепление вагонов,

совместимых с SA3, также происходит автоматически. DER 150 оснащен собственным компрессором сжатого воздуха для отпуска тормозов вагона.

### **Надежная технология для суровых условий**

Компания Vollert установила несколько ретрансляторов вдоль 500-метровой радиолинии для обеспечения надежной передачи данных управления внутри и снаружи путевого устройства. Система обеспечивает автоматическое переключение между станциями для оптимального управления мощностью передачи и приема. Пескозаправочное устройство, которое также является автоматическим, регистрирует фактическую скорость движения робота с помощью измерительного колеса и увеличивает трение четырех приводных осей в случае пробуксовки. Это обеспечивает надежное маневрирование даже при таких неблагоприятных погодных условиях, как дождь, снег и гололед. Удаленный доступ к техническому обслуживанию также позволяет дистанционно управлять маневровым роботом и, следовательно, получать быструю и прямую поддержку от сервисной службы компании Vollert из Германии в любое время. Все рабочие характеристики робота, такие как часы эксплуатации и расход, можно анализировать на приборной панели в течение длительного периода времени.

## **O Vollert Anlagenbau GmbH**

В качестве генератора инновационных идей, компания Vollert Anlagenbau GmbH разрабатывает промышленные маневровые системы для второстепенных и подъездных путей. Начиная с 50-х годов по всему миру применяются стационарные канатные маневровые установки от Vollert для маневрирования железнодорожных вагонов и составов. Кроме этого, Vollert как лидер в области технологий предлагает автономные маневровые транспортные средства (маневровые роботы), транспортные тележки и платформы для тяжелых грузов для надежных и эффективных процессов на рафинировочных заводах, рудниках, сталелитейных и цементных заводах, на взрывозащищенных производствах, мойках поездов и сервисных центрах по техническому обслуживанию.

Решения от Vollert по оборудованию и машинам используются в более чем 80 странах по всему миру, наши дочерние предприятия в Азии, Северной и Южной Америке способствуют продажам на местах. На предприятии Vollert в Вайнсберге работает более 300 сотрудников. **[www.vollert.de](http://www.vollert.de)**

### **Контакт для прессы**

#### **Frank Brost**

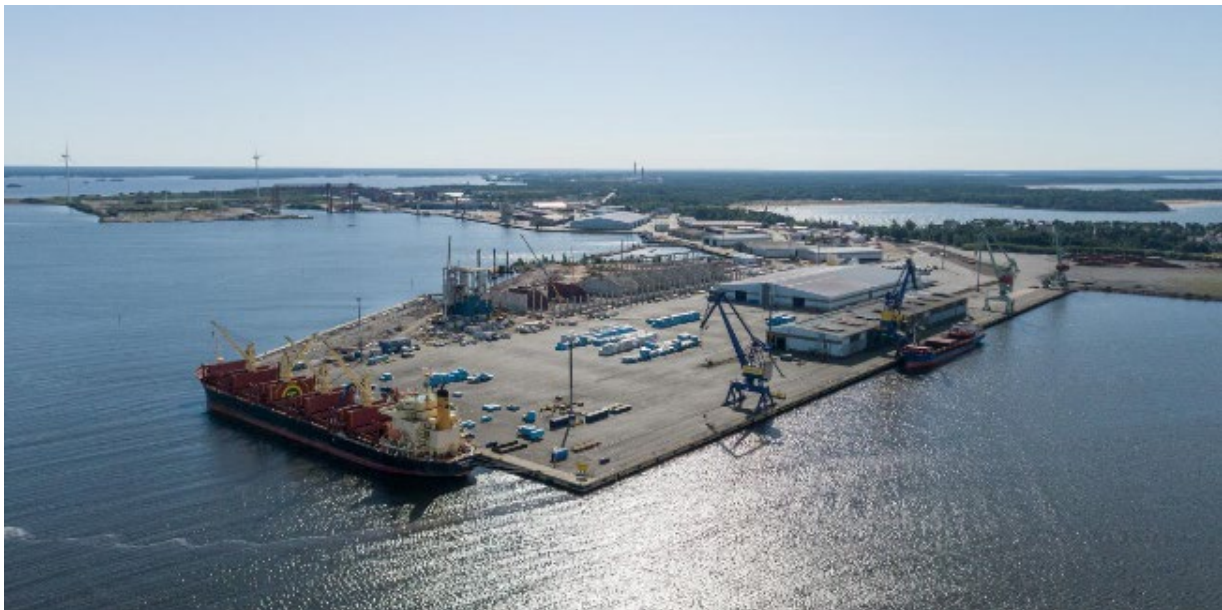
Руководитель маркетинг/связи с общественностью

Vollert Anlagenbau GmbH  
Stadtseestr. 12  
74189 Weinsberg/Germany  
Тел.: +49 7134 52 355  
Эл. почта: [frank.brost@vollert.de](mailto:frank.brost@vollert.de)



**Рисунок 1+2 (источник: Vollert)**

Компания Olmar Management B.V использует надежную технологию из Германии для железнодорожной перегрузки сыпучих материалов в Пори, Финляндия: радиоуправляемый маневровый робот Tandem DER 150 от компании Vollert оснащен гибкой сцепкой для вагонных систем Восточной и Центральной Европы и гидравлическим агрегатом для открытия крыш вагонов.



**Рисунок 3 (источник: Porin Satama Oy)**